

# Loi d'accélération des ENR

Webinaire DDTM 24  
20 juin 2023



# Contribution ENEDIS : mise à disposition d'informations Réseaux pour aider à l'identification des zones d'accélération

## Mise à disposition des capacités Réseaux

- La loi d'accélération des EnR prévoit la mise à disposition de toutes les communes, EPCI, départements, Régions et AODE :
  - Les potentiels énergétiques renouvelables et de récupération mobilisables ;
  - La part déjà prise par chaque EPCI dans le déploiement des EnR ;
  - Des capacités réseaux existantes et planifiées sur le territoire
- **Ces informations doivent être mises à disposition dans un délai de 2 mois à compter de la publication de la loi.**

# Le portail IGN/Cerema : <https://geoservices.ign.fr/portail-cartographique-enr>

Portail national annoncé avec la loi d'Accélération ENR :

(Cliquez sur une couche pour en dérouler la légende)

**Potentiel solaire**

- ▶ Zones potentiellement propices à l'installation de solaire photovoltaïque
- ▶ Ensemble de parcelles contenant des parkings de plus de 500m<sup>2</sup>
- ▶ Friches identifiées comme propices à l'installation de photovoltaïque
- ▶ Potentiel solaire sur toiture (méthode simplifiée)

Puissance électrique renouvelable toutes filières par commune

- ▶ Potentiel réglementaire - éolien terrestre
- ▶ Gisement de vent à 140 m (Météo France)

=> les couches de données vont progressivement venir d'ici fin d'année dessus, à des pas de temps divers.

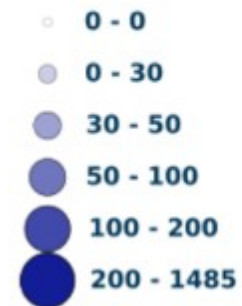
# Le portail IGN/Cerema : <https://geoservices.ign.fr/portail-cartographique-enr>

Concernant les données ENEDIS, n'apparaissent aujourd'hui que les informations RTE/ENEDIS de CAPARESEAU :



Visu à date : uniquement les Postes Sources sans notion de capacité (à venir) :

Capacité d'accueil techniquement disponible des postes électriques (en MW)

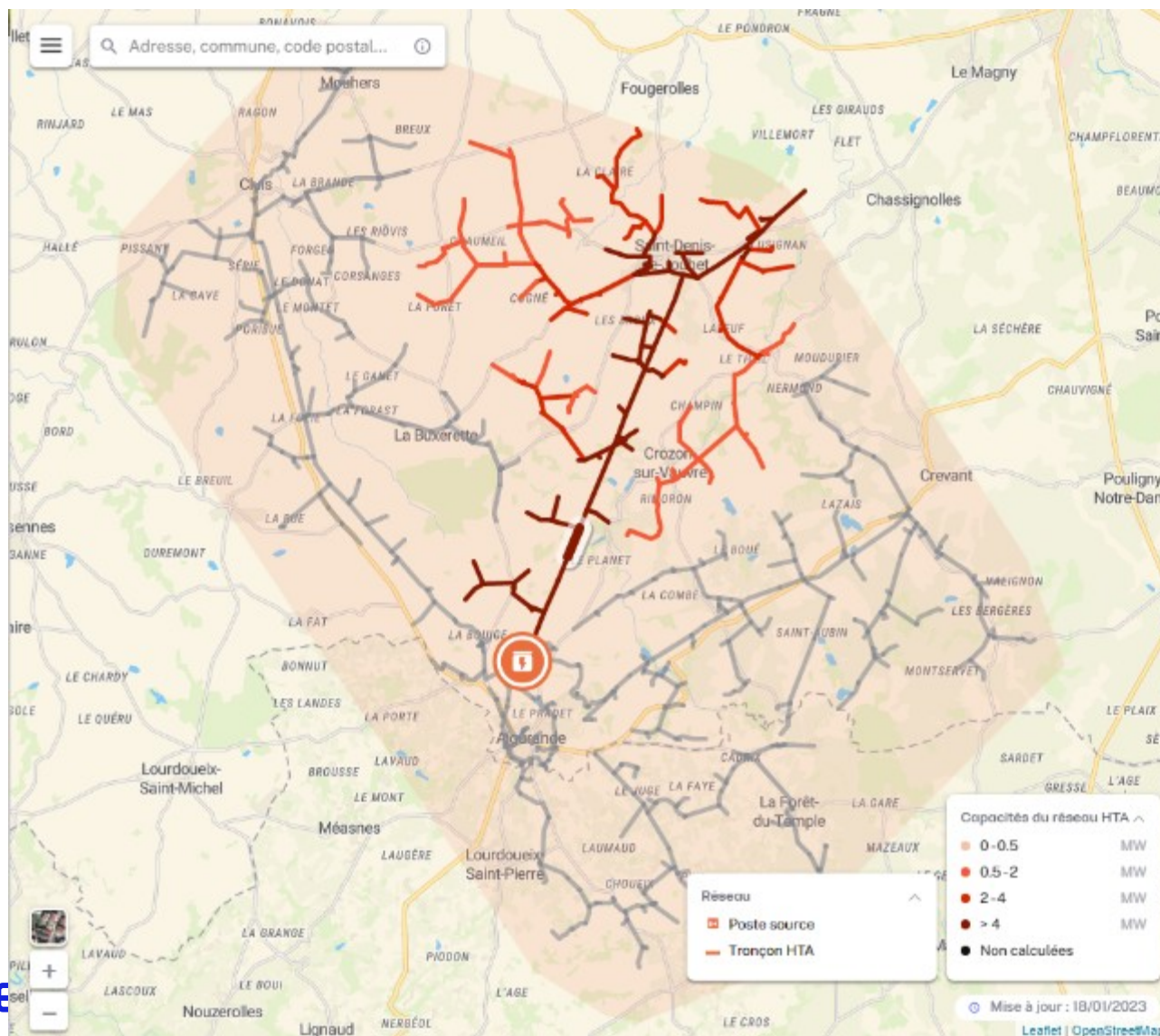


source capa élec

Progressivement les données vont être enrichies. A date on prévoit :

- Mise à dispo des capacités réseau HTA d'ici cet été
- Mise à dispo des capacités réseau BT d'ici fin d'année

# Mais sans attendre, Enedis propose l'outil «Cartographie des Capacités» (équivalent CapaRéseau RTE mais qui va jusqu'au raccordement individuel Haute Tension/Basse Tension)



Basse Tension  Haute Tension ← Choix réseau HTA

MODE  
  ← Choix mode de simulation (Production ou Consommation)

VUE SÉLECTION

Tronçon HTA  
Capacité disponible **9.9 MW** ← Capacité disponible sur le tronçon HTA

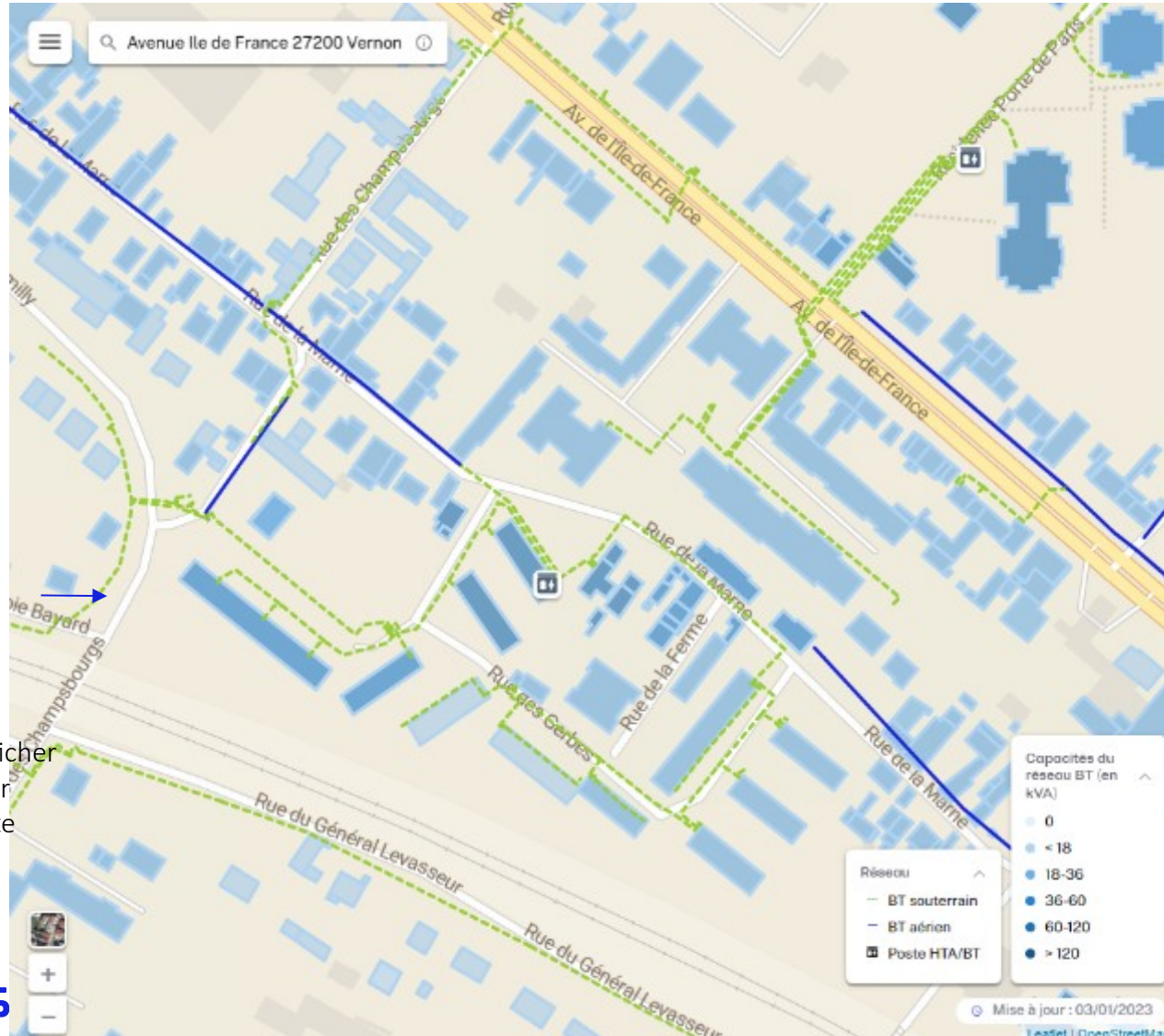
Poste source  
AIGURANDE ← Nom du Poste source de rattachement

Informations CapaRéseau  
Capacité restante du Poste Source sans travaux **6.6 MW** ← Capacité S3RENr restante sur le Poste source  
Autres capacités à consulter sur [www.capareseau.fr](http://www.capareseau.fr)

**(Démonstration en direct sur l'outil)**

# « Cartographie des Capacités »

## Tester la capacité de production ENR sur une zone ou sur des bâtiments



Basse Tension Haute Tension

MODE

Production Consommation

AFFICHAGE

Bâtiments Zones

Afficher le réseau

Afficher mes projets

FILTRES DONNÉES

Capacité du réseau électrique

Minimum Maximum

0 kVA 250 kVA

Filtrer

Choix du réseau (BT ou HTA)

Choix mode de simulation (Production ou Consommation)

Possibilité d'afficher le réseau

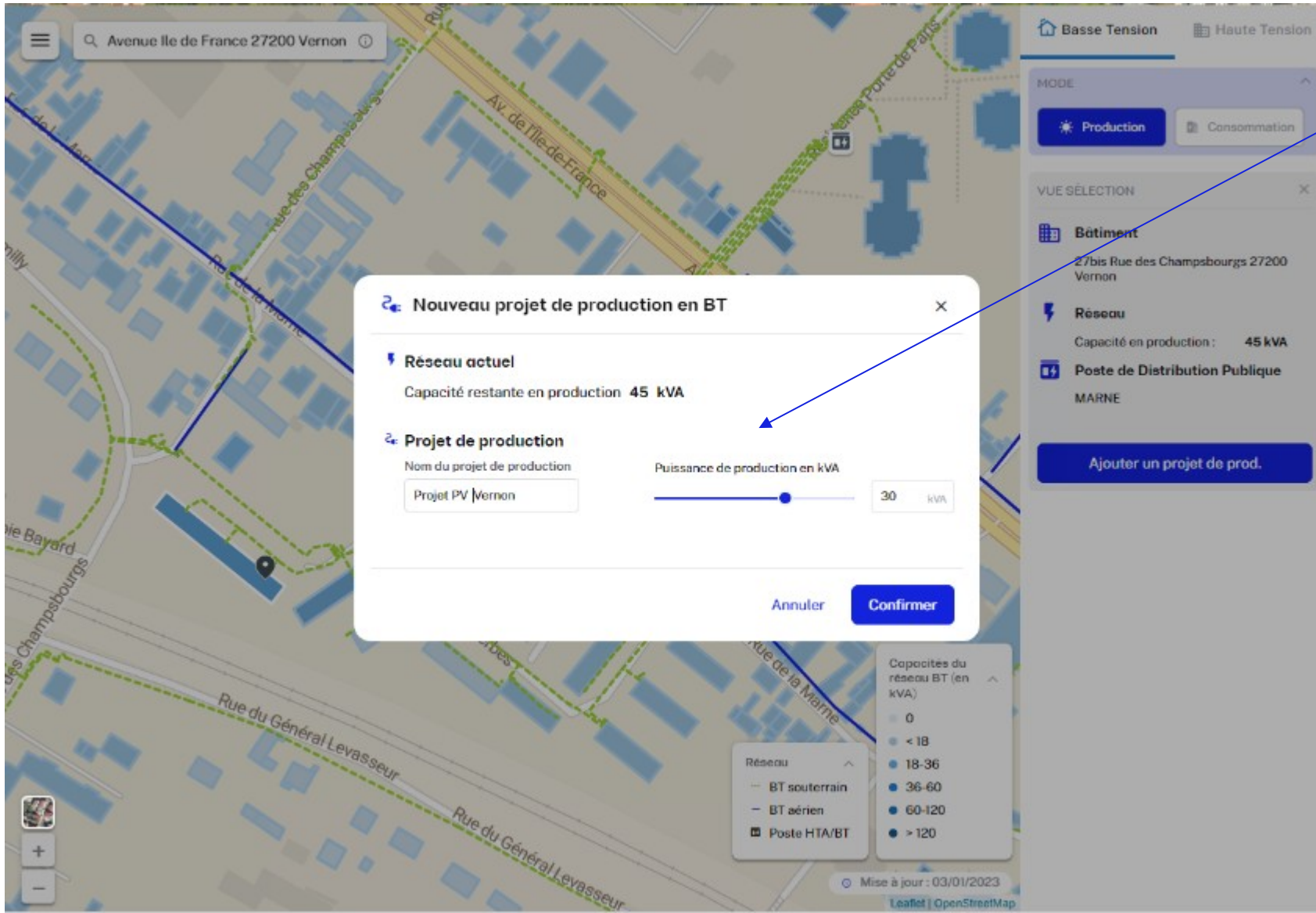
Affichage des capacités par bâtiments.

Possibilité également d'afficher les capacités par zone de desserte

**(Démonstration en direct sur l'outil)**

# « Cartographie des Capacités »

## Tester la capacité de production ENR sur une zone ou sur des bâtiments



Choix du nom du projet  
Choix de la puissance du projet

Résultat  
simulation

VUE SÉLECTION

- Bâtiment**  
27bis Rue des Champsbourgs 27200 Vernon
- Réseau**  
Capacité en production : **45 kVA**
- Poste de Distribution Publique**  
MARNE
- Production**
  - Projet PV Vernon
  - Puissance produite : **30 kVA**
  - Capacité restante : **15 kVA**

Ajouter un projet de prod.

# L'outil est accessible depuis le Portail Collectivités locales ENEDIS

**ENEDIS** | Portail Clients Collectivités Locales | [MON RÉSEAU ÉLECTRIQUE](#) | [MES DONNÉES ÉNERGÉTIQUES](#) | [MES PROJETS](#) | [M'INFORMER](#) | [MES AUTRES FONCTIONNALITÉS](#)

Bienvenue Supercompte NATIONAL

[Nous contacter](#) | **SYNDICAT INTERCOMMUNAL POUR LE GAZ ET L'ELECTRICITE EN ILE-DE-FRANCE (SIGEIF)**

### Tableau de Bord

#### Travaux en cours

**Derniers travaux mis à jour**

**506**

Raccordement client	11 rue des Marlières	Ouvrage électrique construit >
Raccordement client	8 RUE PAUL HEROULT	Ouvrage électrique construit >
Modification d'ouvrage	1 RUE DE L'ARSENAL	Travaux en cours >

**327** Raccordement Client | **48** Modification d'ouvrage | **131** Modernisation du réseau

[Consulter les travaux](#)

#### Coupures en cours

**Dernières coupures mises à jour**

**8**

Incident BT	Plusieurs adresses concernées	En cours >
Date début :	03/01/2023	
Nombre de foyers impactés :	105	
Travaux BT	Plusieurs adresses concernées	En cours >
Date début :	03/01/2023	
Nombre de foyers impactés :	86	

**2** Travaux BT | **0** Travaux HTA | **2** Incident BT | **4** Incident HTA

[Consulter les coupures](#)

#### Cartographie des capacités

Ce service affiche les capacités du réseau disponibles pour optimiser l'implantation de vos nouveaux projets.

#### Simulateur de raccordement au réseau

Grâce au simulateur, évaluez un projet de raccordement au réseau et obtenez un premier diagnostic.

#### Services mesures

Vous souhaitez suivre votre consommation / production et être acteur de la transition énergétique. Retrouvez vos données dans votre espace « Mesures et Services ».

#### Contacter l'interlocuteur privilégié

Votre interlocuteur privilégié pour Syndicat Intercommunal pour le gaz et l'électricité en Ile-De-France (sigEIF) est :

#### Actualités

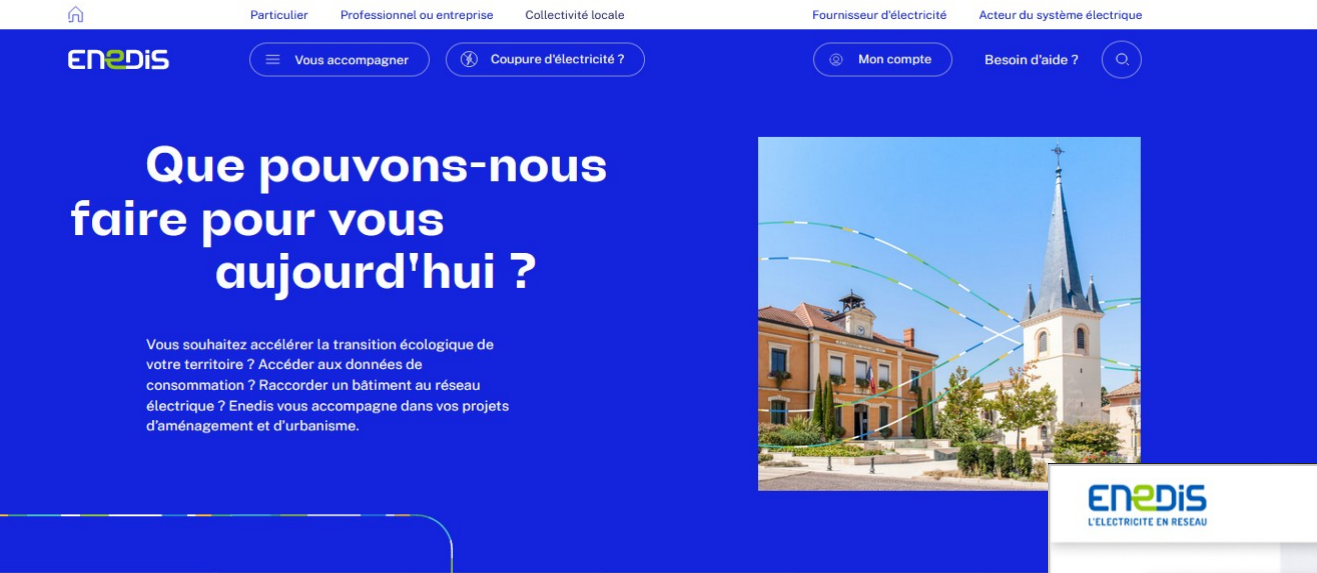
**Bientôt, un nouveau module d'actualités**

Le module d'actualités est en cours de construction. En attendant, suivez-nous sur les réseaux sociaux.



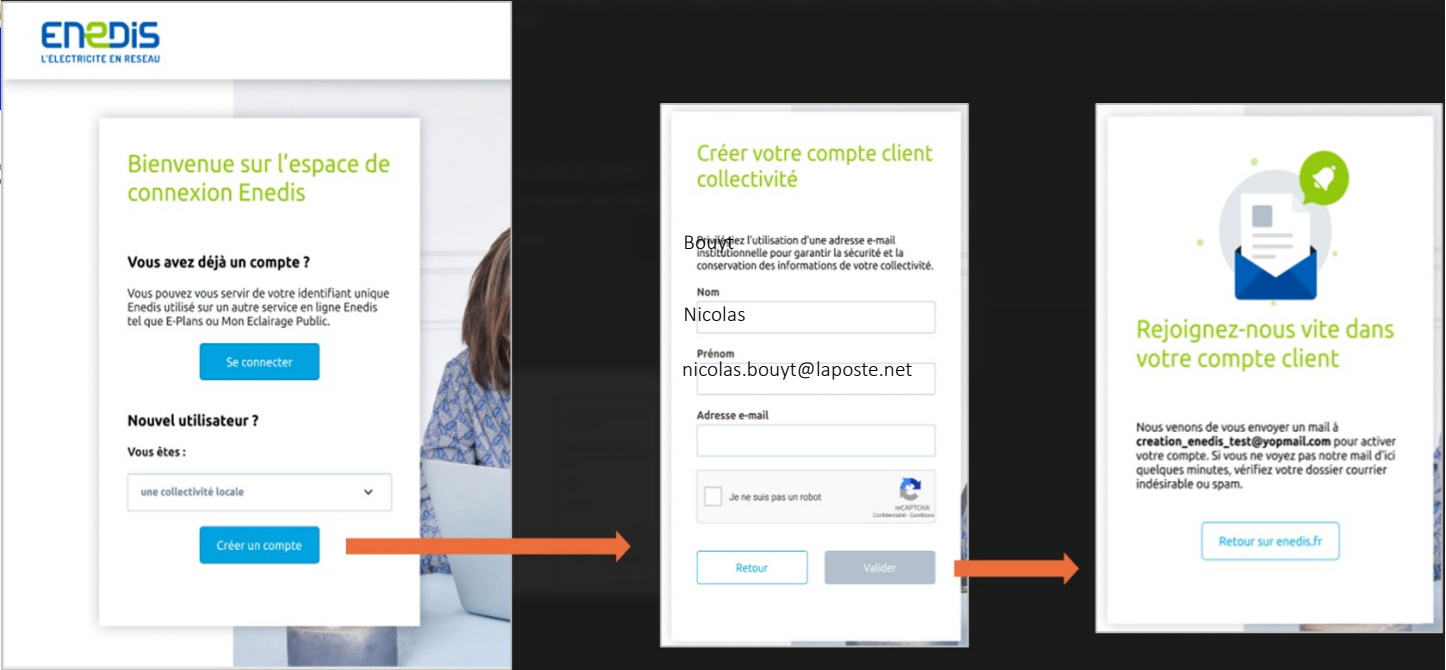
# Pour accéder à ce portail collectivités, nécessité de se créer un compte collectivités

1



<https://www.enedis.fr/collectivites-locales>

2



# Pour toute question : les interlocuteurs privilégiés des collectivités locales

**Laurent GOIGOUX**

[laurent-henri.goigoux@enedis.fr](mailto:laurent-henri.goigoux@enedis.fr)

06 67 51 99 29

**Pascal OUAGNE**

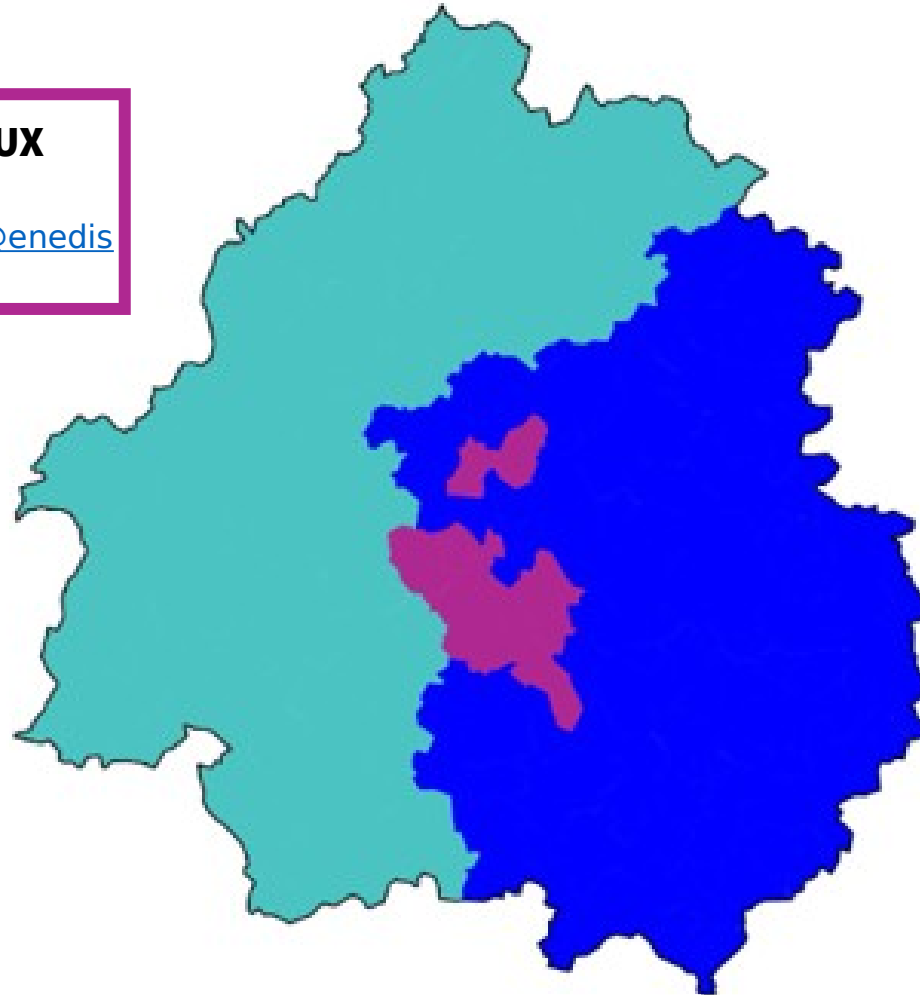
[pascal.ouagne@enedis.fr](mailto:pascal.ouagne@enedis.fr)

06 45 62 01 62

**Fabrice DAFFIS**

[fabrice.daffis@enedis.fr](mailto:fabrice.daffis@enedis.fr)

06 86 37 31 86



# Vos questions